

POUR TOUT SAVOIR



Informations complètes sur
Marathondugolfedesainttropez.com
> Infos > Se déplacer pendant le Marathon

Le jour du Marathon, la circulation est possible sur une grande partie des routes du golfe et les voies interdites sont rouvertes au fur-et-à mesure du déroulé de la course.



Police municipale de Ramatuelle

60 avenue du 8 mai 1945 • 83350 Ramatuelle
Tél. : 04 98 12 66 67

PROFESSIONNELS DE SANTÉ

Sauf nécessité d'urgence médicale absolue, et pour des raisons évidentes de sécurité, la Préfecture demande à tous de bien vouloir décaler les visites en fonction des fermetures et réouvertures de circulation.

Pour tout renseignement, vous pouvez contacter la Communauté de communes :
2 rue Blaise Pascal - 83 310 Cogolin
Tél. : 04 94 55 70 30 • communication@golfe-sainttropez.fr

Ne pas jeter sur la voie publique.

NAVETTES BUS GRATUITES ENTRE SAINT-TROPEZ ET LA FOUX (GASSIN)

Coureurs, accompagnateurs, riverains, travailleurs, ...

Navettes en continu de 7h à 17h

Rotations prévues environ toutes les 25 minutes

> Rond-point de la Foux vers Saint-Tropez <

Départ parking du Géant Casino (côté D 98A en direction de Sainte-Maxime)

> Saint-Tropez vers rond-point de la Foux <

Départ de la caserne des Pompiers : entre 7h et 7h30 et de 11h à 17h

Départ du rond-point de la Bouillabaisse : de 7h30 à 11h

N'oubliez pas les navettes maritimes ! [WWW.BATEAUXVERTS.COM](http://www.bateauxverts.com)

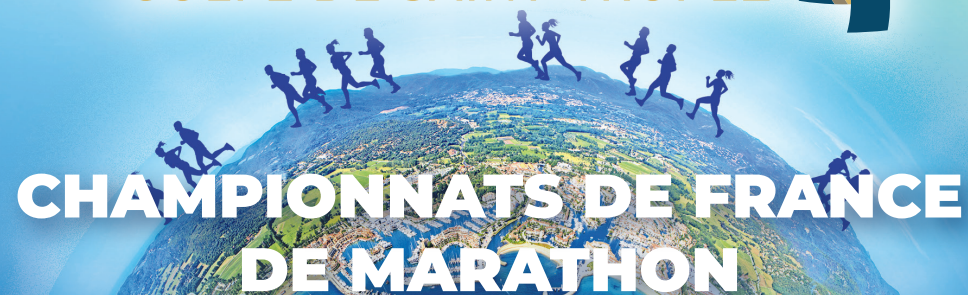
UN ÉVÈNEMENT

ATHLÉTÉ

FÉDÉRATION FRANÇAISE D'ATHLÉTISME

MARATHON

DU
GOLFE DE SAINT-TROPEZ



CHAMPIONNATS DE FRANCE DE MARATHON

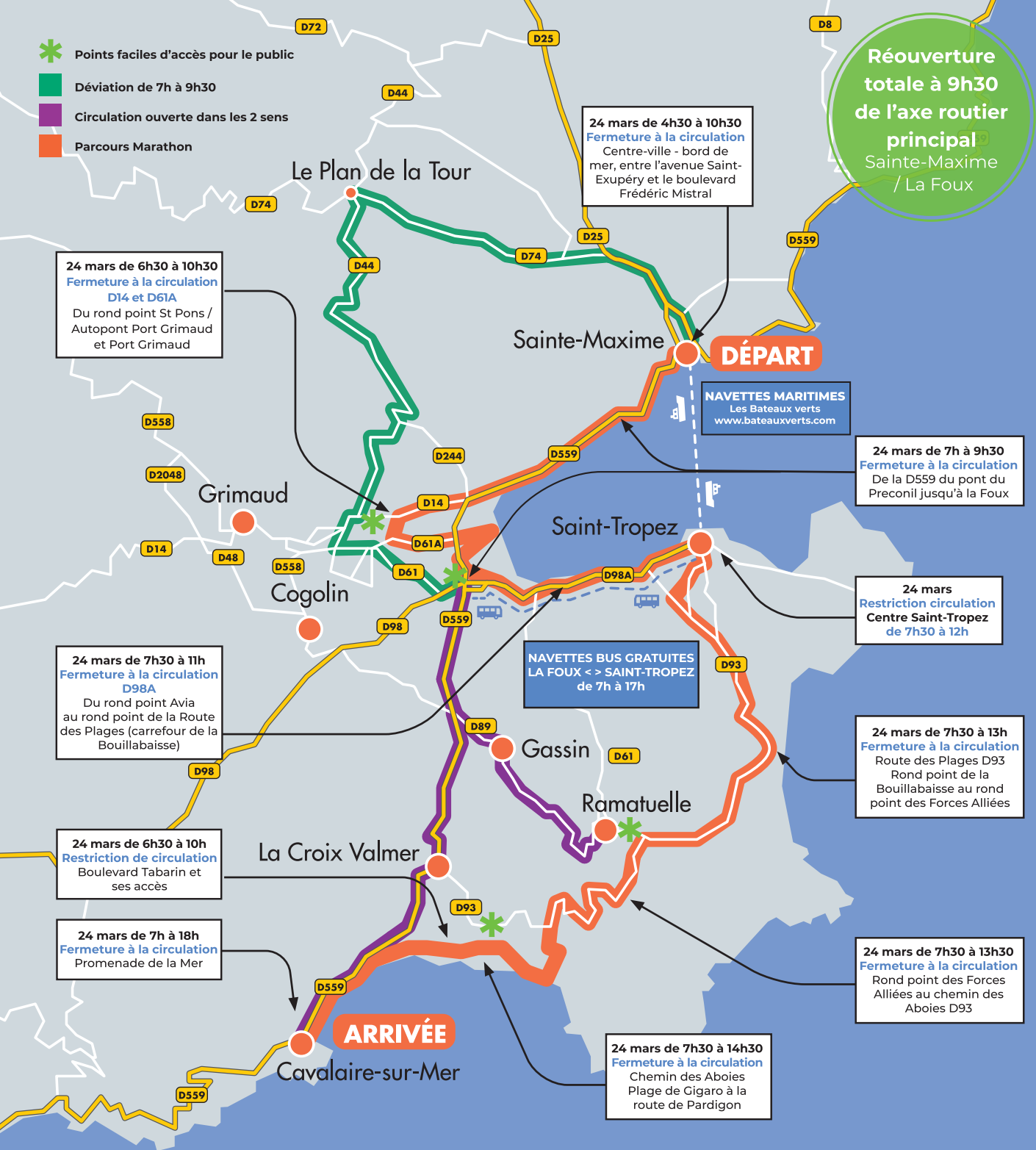
DIMANCHE 24 MARS 2024

COMMENT SE DÉPLACER PENDANT LE MARATHON

RAMATUELLE



 Golfe
de Saint-Tropez
Territoire d'exception



Départ du Marathon : **8h**
 Lieu : **Pont du Préconil - Sainte-Maxime**

Parcours Marathon à Ramatuelle :
 D93 – Route des Plages
 Route de l'épi
 Chemin des Barraques
 D93 – Route ColleBasse

Fermeture de la circulation de 7h30 à 13h dans les 2 sens de circulation

- De la Route des Plages D 93 depuis le carrefour Sainte-Anne jusqu'au rond-point des Forces Alliées.
- Fermeture des accès débouchant par le chemin de Sainte-Anne.
- De la route de L'Épi.
- Du chemin des Barraques.

Fermeture de la circulation de 7h30 à 13h30 dans les 2 sens de circulation

- De la route de ColleBasse D93 depuis le rond-point des Forces Alliées jusqu'au Col de ColleBasse.