

# POUR TOUT SAVOIR

Informations complètes sur  
[Marathondugolfedesainttropez.com](http://Marathondugolfedesainttropez.com)  
> Infos > Se déplacer pendant le Marathon



Le jour du Marathon, la circulation est possible sur une grande partie des routes du golfe et les voies interdites sont rouvertes au fur-et-à mesure du déroulé de la course.



## Police municipale de Sainte-Maxime

Maison des associations  
4 route Jean Corona • 83120 Sainte-Maxime  
Tél. : 04 94 96 00 29

## PROFESSIONNELS DE SANTÉ

Sauf nécessité d'urgence médicale absolue, et pour des raisons évidentes de sécurité, la Préfecture demande à tous de bien vouloir décaler les visites en fonction des fermetures et réouvertures de circulation.

Pour tout renseignement, vous pouvez contacter la Communauté de communes :  
2 rue Blaise Pascal - 83 310 Cogolin  
Tél. : 04 94 55 70 30 • [communication@golfe-sainttropez.fr](mailto:communication@golfe-sainttropez.fr)

Ne pas jeter sur la voie publique.

## NAVETTES BUS GRATUITES ENTRE SAINT-TROPEZ ET LA FOUX (GASSIN)

Coureurs, accompagnateurs, riverains, travailleurs, ...

Navettes en continu de 7h à 17h

Rotations prévues environ toutes les 25 minutes

### > Rond-point de la Foux vers Saint-Tropez <

Départ parking du Géant Casino (côté D 98A en direction de Sainte-Maxime)

### > Saint-Tropez vers rond-point de la Foux <

Départ de la caserne des Pompiers : entre 7h et 7h30 et de 11h à 17h

Départ du rond-point de la Bouillabaisse : de 7h30 à 11h

N'oubliez pas les navettes maritimes ! [www.bateauxverts.com](http://www.bateauxverts.com)

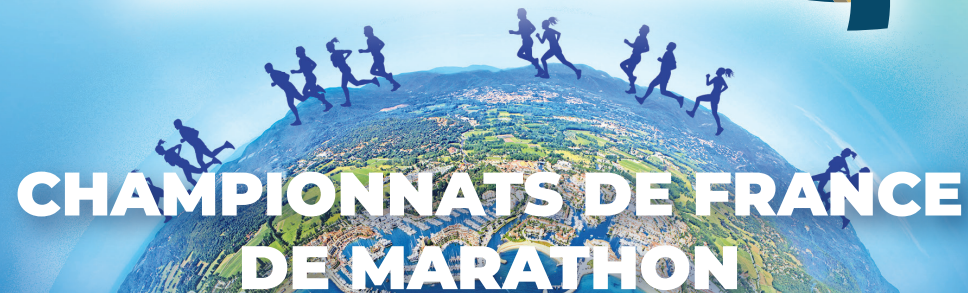
UN ÉVÈNEMENT

# ATHLÉ

FÉDÉRATION FRANÇAISE D'ATHLÉTISME

# MARATHON

DU  
GOLFE DE SAINT-TROPEZ



## CHAMPIONNATS DE FRANCE DE MARATHON

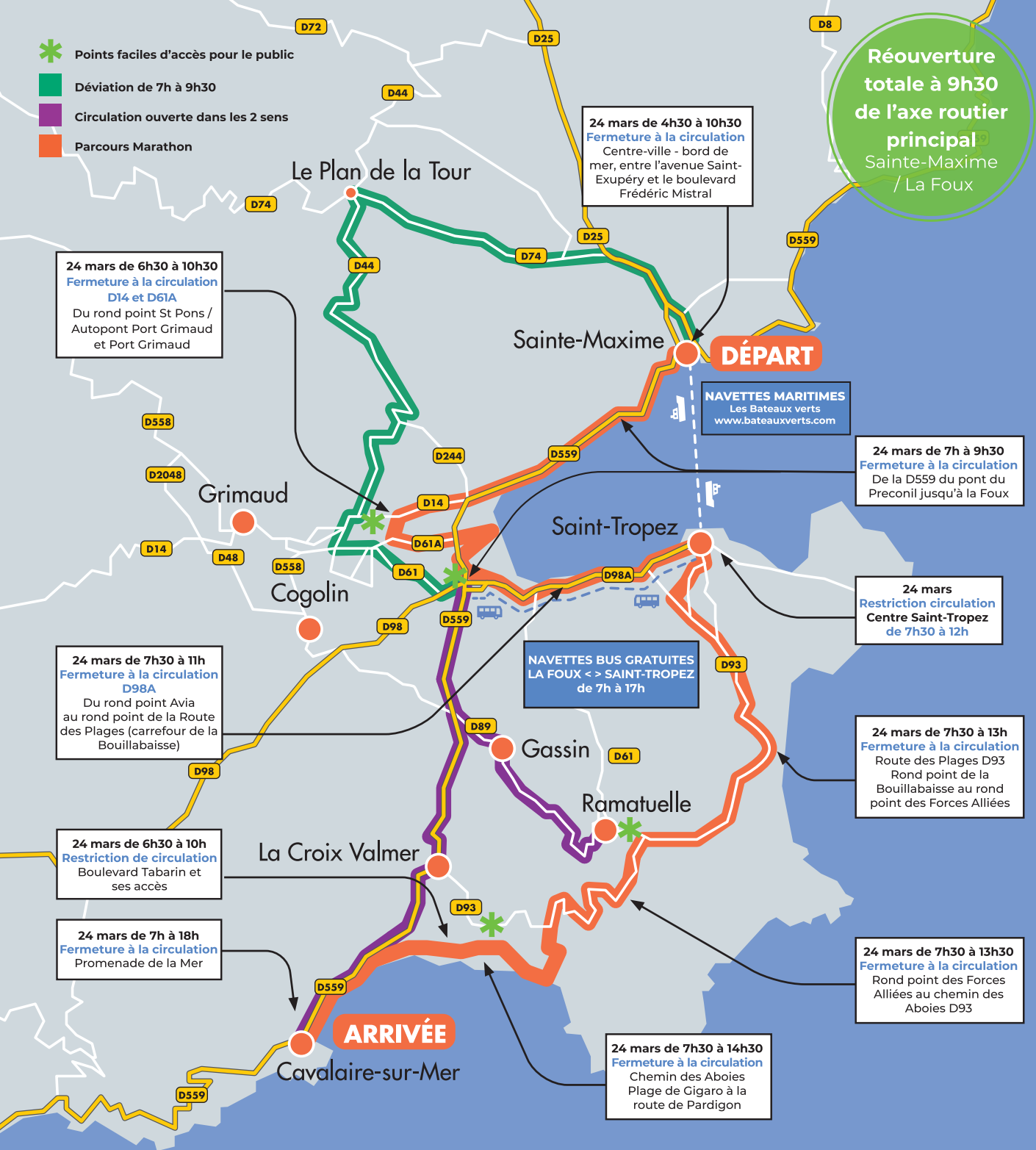
## DIMANCHE 24 MARS 2024

## COMMENT SE DÉPLACER PENDANT LE MARATHON

# SAINTE-MAXIME



 Golfe  
de Saint-Tropez  
Territoire d'exception



**Réouverture totale à 9h30 de l'axe routier principal**  
Sainte-Maxime / La Foux

Départ du Marathon : **8h**  
Lieu : **Pont du Préconil - Sainte-Maxime**

**Parcours Marathon à Sainte-Maxime :**  
D559 - Avenue Lattre de Tassigny  
D559 - Bd Jean Moulin  
D559 - Avenue Raoul Nordling

**Restrictions de circulation de 4h30 à 10h30**

- Fermeture de l'avenue Charles de Gaulle depuis la place Louis Blanc.
- Fermeture des accès débouchant sur cette zone ; Traverse des Lauriers Roses, de l'avenue Jean-Jaurès.
- Fermeture de l'avenue de Lattre de Tassigny depuis l'avenue Jean-Jaurès jusqu'à la rue Magali.
- Fermeture des accès débouchant à cette zone, rue de la Plage, avenue T. Bortel, rue Magali.

**Restrictions de circulation de 7h à 9h**

- Fermeture accès D559 par l'avenue Saint-Exupéry (la déviation se fait depuis le rond point du Train des Pignes).
- Fermeture totale de la D559 - Boulevard Jean Moulin dans les deux sens de circulation en lien avec les Communes de Grimaud et Cogolin.
- Fermeture totale de la D559 - Avenue Raoul Nordling.

**ESTIMATIONS DES RÉOUVERTURES**

**À partir de 9h**

- > Réouverture de la D559 - Boulevard Jean Moulin.
- > Réouverture de la D559 - Avenue Raoul Nordling.
- > Réouverture progressive depuis l'avenue Saint-Exupéry.
- > Dans le sens Ouest-Est de déviation des véhicules par l'avenue Saint-Exupéry sera à conserver jusqu'à 10h30.

**À partir de 10h30**

- > Réouverture de l'avenue Charles de Gaulle depuis l'avenue Frédéric Mistral.
- > Réouverture de l'avenue Lattre de Tassigny depuis l'avenue Jean-Jaurès.