

# POUR TOUT SAVOIR

Informations complètes sur  
[Marathondugolfedesainttropez.com](http://Marathondugolfedesainttropez.com)  
> Infos > Se déplacer pendant le Marathon



Le jour du Marathon, la circulation est possible sur une grande partie des routes du golfe et les voies interdites sont rouvertes au fur-et-à mesure du déroulé de la course.



## Police municipale de La Croix Valmer

149 rue Louis Martin • 83420 La Croix Valmer  
Tél. : 04 98 12 68 90

## PROFESSIONNELS DE SANTÉ

Sauf nécessité d'urgence médicale absolue, et pour des raisons évidentes de sécurité, la Préfecture demande à tous de bien vouloir décaler les visites en fonction des fermetures et réouvertures de circulation.

Pour tout renseignement, vous pouvez contacter la Communauté de communes :  
2 rue Blaise Pascal - 83 310 Cogolin  
Tél. : 04 94 55 70 30 • [communication@golfe-sainttropez.fr](mailto:communication@golfe-sainttropez.fr)

Ne pas jeter sur la voie publique.

## NAVETTES BUS GRATUITES ENTRE SAINT-TROPEZ ET LA FOUX (GASSIN)

Coureurs, accompagnateurs, riverains, travailleurs, ...

Navettes en continu de 7h à 17h

Rotations prévues environ toutes les 25 minutes

### > Rond-point de la Foux vers Saint-Tropez <

Départ parking du Géant Casino (côté D 98A en direction de Sainte-Maxime)

### > Saint-Tropez vers rond-point de la Foux <

Départ de la caserne des Pompiers : entre 7h et 7h30 et de 11h à 17h

Départ du rond-point de la Bouillabaisse : de 7h30 à 11h

N'oubliez pas les navettes maritimes ! [WWW.BATEAUXVERTS.COM](http://www.bateauxverts.com)

UN ÉVÈNEMENT

# ATHLÉ

FÉDÉRATION FRANÇAISE D'ATHLÉTISME

# MARATHON

DU  
GOLFE DE SAINT-TROPEZ

## CHAMPIONNATS DE FRANCE DE MARATHON

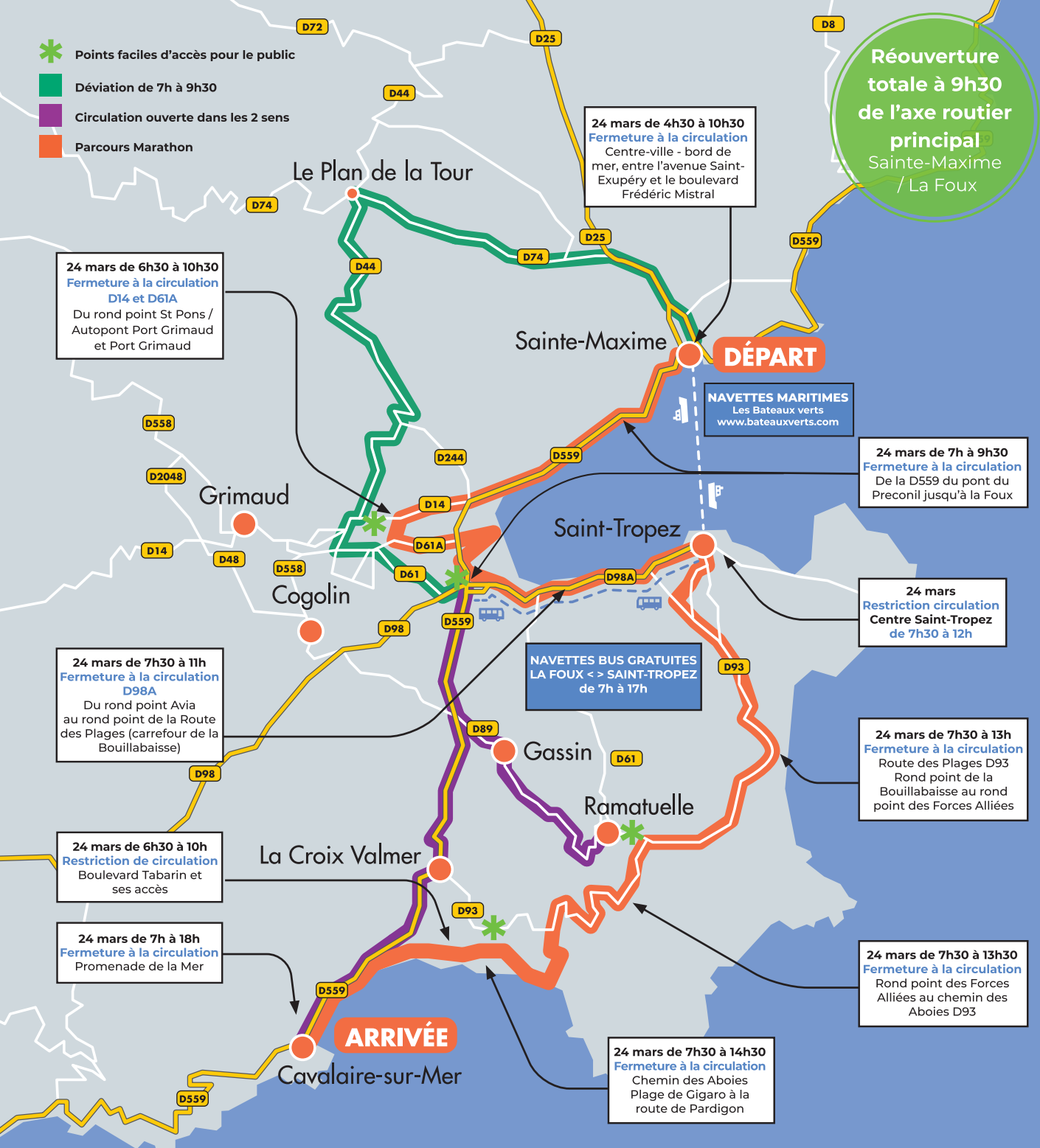
## DIMANCHE 24 MARS 2024

## COMMENT SE DÉPLACER PENDANT LE MARATHON

# LA CROIX VALMER



 Golfe  
de Saint-Tropez  
Territoire d'exception



Départ du Marathon : **8h**  
 Lieu : **Pont du Préconil - Sainte-Maxime**

**Parcours Marathon à La Croix Valmer :**  
 D93 - Route de Ramatuelle  
 Chemin des Aboies  
 Chemin des Moulins de Paillas  
 Boulevard de Gigaro  
 Boulevard du Littoral  
 Boulevard Tabarin  
 D559 - Avenue de Saint-Raphaël

**Restrictions de circulation de 6h30 à 10h (pour l'épreuve du 10 km)**

- Boulevard Tabarin et ses accès.

**Restrictions de circulation de 7h30 à 13h30**

- Fermeture D93 - Route de Ramatuelle. (Route de Collebasse).
- Depuis le rond point de la D559 sens Ouest-Est.
- Depuis le rond point D61 sens Est-Ouest.

**Restrictions de circulation de 7h30 à 14h30**

- Chemin des Aboies.
- Chemin des Moulins de Paillas.
- Boulevard de Gigaro.
- Fermeture du boulevard du Littoral.
- Fermeture de la D559 - Avenue de Saint-Raphaël.