

POUR TOUT SAVOIR

Informations complètes sur
Marathondugolfedesainttropez.com
> Infos > Se déplacer pendant le Marathon



Le jour du Marathon, la circulation est possible sur une grande partie des routes du golfe et les voies interdites sont rouvertes au fur-et-à mesure du déroulé de la course.



Police municipale de Cavalaire

95 avenue Gabriel Péri • 83240 Cavalaire-sur-Mer
Tél. : 04 94 64 18 06

PROFESSIONNELS DE SANTÉ

Sauf nécessité d'urgence médicale absolue, et pour des raisons évidentes de sécurité, la Préfecture demande à tous de bien vouloir décaler les visites en fonction des fermetures et réouvertures de circulation.

Pour tout renseignement, vous pouvez contacter la Communauté de communes :
2 rue Blaise Pascal - 83 310 Cogolin
Tél. : 04 94 55 70 30 • communication@golfe-sainttropez.fr

Ne pas jeter sur la voie publique.

NAVETTES BUS GRATUITES ENTRE SAINT-TROPEZ ET LA FOUX (GASSIN)

Coureurs, accompagnateurs, riverains, travailleurs, ...

Navettes en continu de 7h à 17h

Rotations prévues environ toutes les 25 minutes

> Rond-point de la Foux vers Saint-Tropez <

Départ parking du Géant Casino (côté D 98A en direction de Sainte-Maxime)

> Saint-Tropez vers rond-point de la Foux <

Départ de la caserne des Pompiers : entre 7h et 7h30 et de 11h à 17h

Départ du rond-point de la Bouillabaisse : de 7h30 à 11h

N'oubliez pas les navettes maritimes ! www.bateauxverts.com

UN ÉVÈNEMENT

ATHLÉ

FÉDÉRATION FRANÇAISE D'ATHLÉTISME

MARATHON

DU

GOLFE DE SAINT-TROPEZ

CHAMPIONNATS DE FRANCE DE MARATHON

DIMANCHE

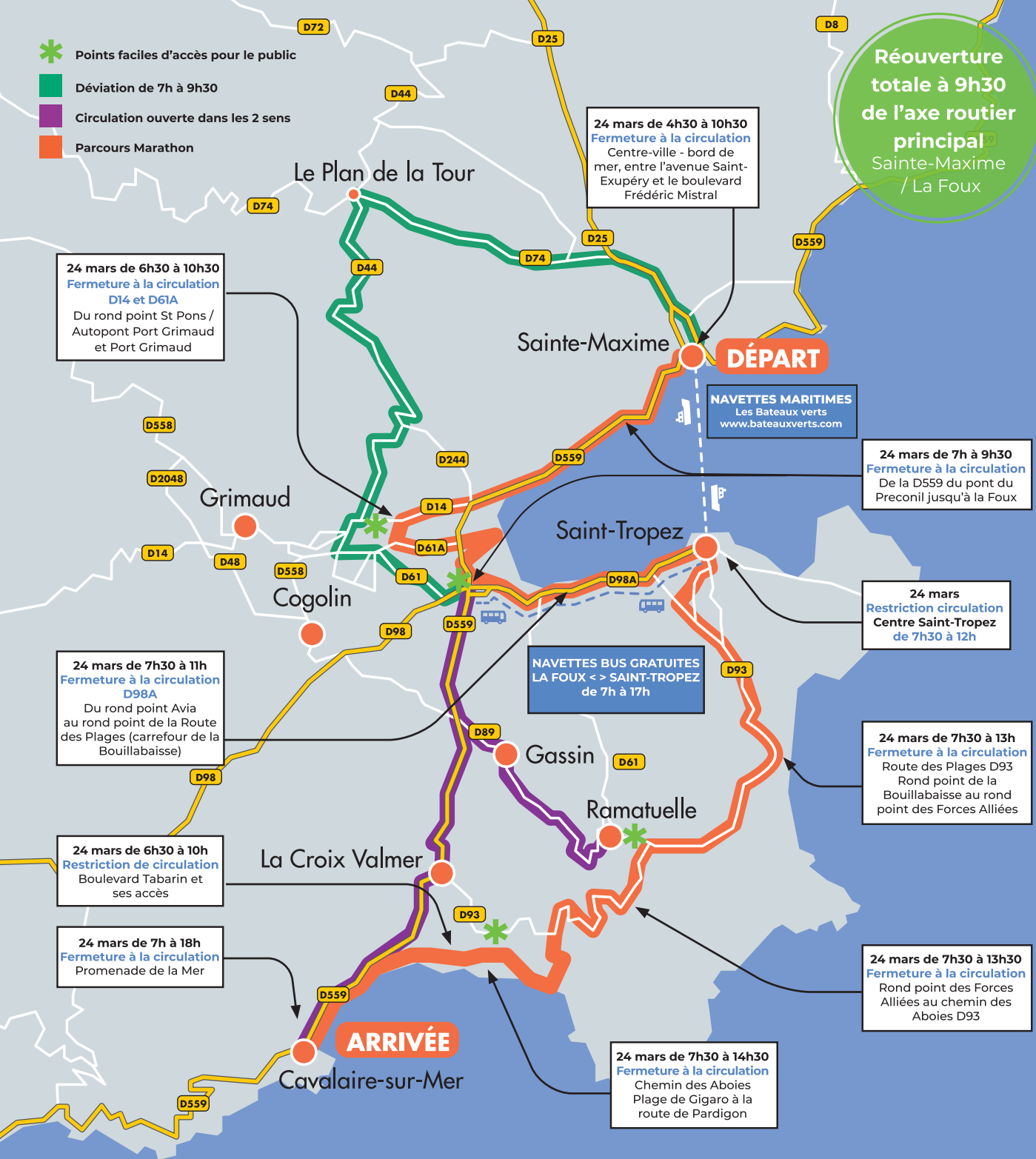
24 MARS 2024

COMMENT SE DÉPLACER PENDANT LE MARATHON

CAVALAIRE



 Golfe
de Saint-Tropez
Territoire d'exception



Réouverture totale à 9h30 de l'axe routier principal
Sainte-Maxime / La Foux

Départ du Marathon : **8h**
Lieu : **Pont du Préconil - Sainte-Maxime**

Parcours Marathon à Cavalaire :
D559 - Avenue de Saint-Raphaël
Promenade Hubert Germain
Promenade de la mer

Restriction de circulation du samedi 23 mars à 18h au dimanche 24 mars à 18h

- Fermeture totale de la chaussée sud de la Promenade de la mer.
(Sens Cavalaire – La Croix Valmer).

Restriction de circulation du samedi 23 mars à 21h au dimanche 24 mars à 18h

- Fermeture totale de la chaussée nord de la promenade de la mer depuis le rond-point de l'Europe.
(Sens La Croix Valmer – Cavalaire).
(Accès parking du rivage et ses restaurants préservé sauf P.L.).

Restriction de circulation du dimanche 24 mars de 7h30 à 14h30

- Fermeture D559 de la rue du Dr Pardigon jusqu'au rond-point 1^{ère} DFI.
- Fermeture Promenade Hubert Germain.

Arrivée des coureurs : entre 9h et 14h